

WE ARE CREATING NEW STANDARDS IN **LSR** DOSING!



- **Hohe Effizienz**
- **Bereit für Industrie 4.0**
- **Kompaktes Design**
- **Single- und Tandemversion**

LSR eTwin Connect

Die LSR eTwin Connect repräsentiert die neue Generation der Dosier- & Mischanlagen für Flüssigsilikon. Sie erfüllt die Anforderungen nach stetig hoher Produktivität und Qualität bei kleinen sowie hohen Schussgewichten gleichermaßen. Dank der engen Kooperation mit unseren Partnern, wie Spritzgießmaschinenherstellern, LSR-Verarbeitern und Materialherstellern, kann die LSR eTwin Connect mit ihren Eigenschaften überzeugen:

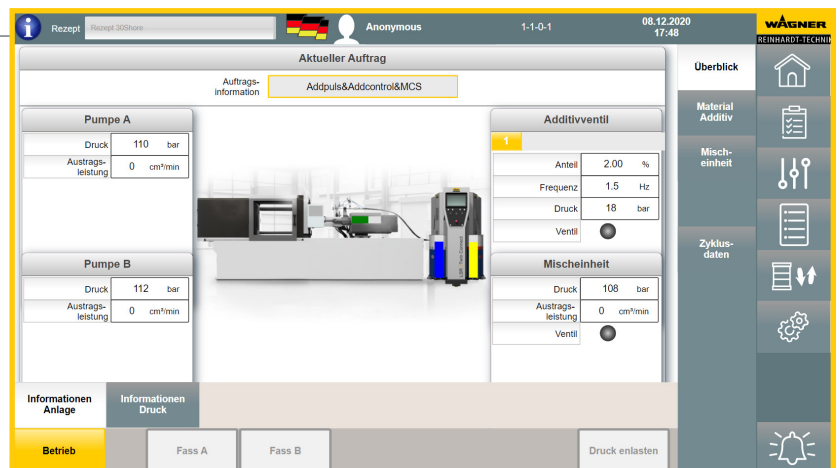
Vorteile

- Modernes und kompaktes Maschinendesign
- Exaktes Mischungsverhältnis
- Bis zu 99,75% Materialausnutzung
- Prozesssichere Pumpentechnologie
- Pulsationsfreier Volumenstrom
- Bereit für Industrie 4.0
- Updatefähige Software
- 15,6" Multi-Touch Display
- Prozessoptimierung
- Intuitive Bedienung
- Wartungsfreundlichkeit
- Inklusive automatischer Fassverriegelung und bedienerfreundlicher Fassentriegelung



Steuerung

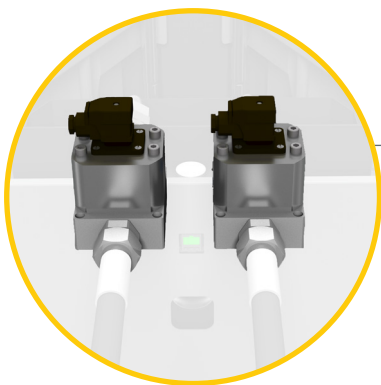
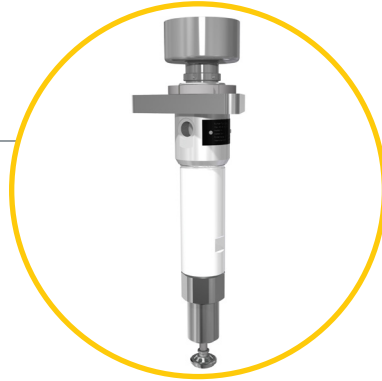
- Intuitives HMI
- Übersichtliches Multi-Touch Display
- Prozessdatenmanagement
 - Benutzerverwaltung
 - Rezepturverwaltung
- OPC-UA
- Maschinenstatusanzeige
- Alle Sprachen möglich
- Fernwartung
- Backup und Restore Funktion über USB
- FTP-Server für Prozessdatenabruf



LSR eTwin Connect

Pumpentechnologie

- Servobetriebene Schöpfkolbenpumpen
- Bis zu 80% Energieersparnis gegenüber luftbetriebenen Pumpen
- Robuste und bewährte Technologie
- Prozessoptimiert (nicht wahrnehmbare Umschaltunkte)



ABControl

- Zusätzliche Prozessüberwachung
- Direkte Volumenmessung der Einzelkomponenten
- Durch ein automatisches Nachregeln kann die Genauigkeit gegenüber der unregelten Variante erhöht werden.

Fasswechsel

FPAuto

- Automatische Folgeplattenentlüftung
- Automatisches Be- & Entlüftungssystem
- Schneller, sicherer und sauberer Fasswechsel
- Alternative zur manuellen Folgeplattenentlüftung (FPManual)

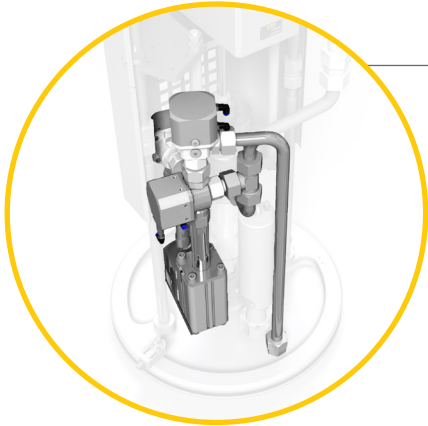


airAuto

- Volumetrische Pumpenentlüftung
- Vordefinierbares Entlüftungsvolumen
- Teilautomatisierung des Entlüftungsvorgangs
- Alternative zu manueller Pumpenentlüftung (airManual) und zu airTract

Fasswechsel

airTract



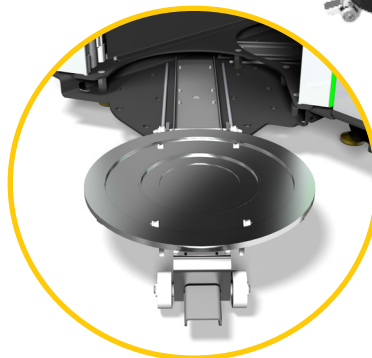
- Patentierte Pumpenentlüftung
- Bis zu 95% Materialeinsparung im Entlüftungsprozess
- Kosteneinsparung
- Luftfreier Materialfluss
- Einsetzbar bei LSR-Materialien bis zu 60 Shore A

Fasseinschubvorrichtung

In vielen Produktionsbetrieben ist nur wenig Platz vorhanden. Daher ist es wichtig die zur Verfügung stehende Standfläche optimal zu nutzen. Bei unserer LSR eTwin Connect haben wir ein flexibles System zum Fasswechsel entwickelt.

Mit unserer neuen Fasseinschubvorrichtung kann die Anlage mit einem Mindestabstand von nur 40 cm an eine Wand gestellt werden. Der Fasswechsel erfolgt dann über eine Kranbeladung.

- Fassverriegelung automatisch
- Fassentriegelung durch Fuß-Bedienung
- Ergonomisch und bedienerfreundlich

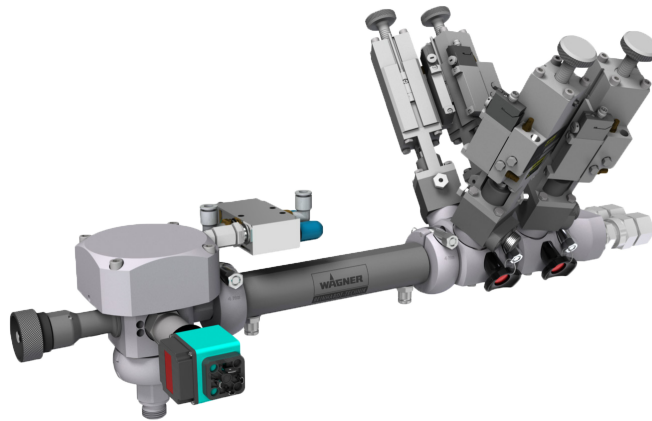


Fasslifter



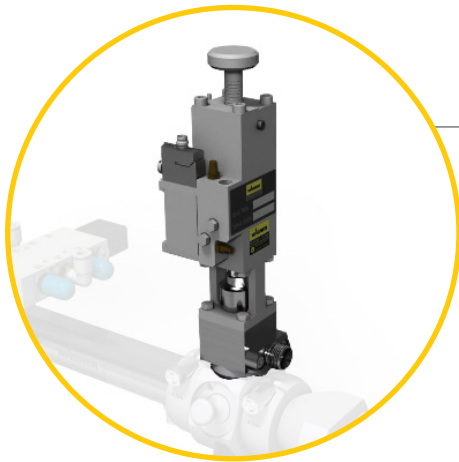
- Ergonomische und sichere Handhabung von 200 Liter Fässern
- Flexible Nutzung für mehrere Anlagen
- Empfohlene Lösung für jeden Fasswechsel

Verarbeitungseinheit



Vorteile

- Wartungsfreundlich
- Modularer Aufbau
- Demontierbar mit nur einem Werkzeug
- Integrierte Kühlung
- Snuffbackventil
- Hohe Dosiergenauigkeit bei kleinsten Schussgrößen
- Bis zu 4 Additivdosierventile möglich
- Werkzeugloser Additivventilwechsel
- Integrierbarer Materialfilter



Additivdosierventil

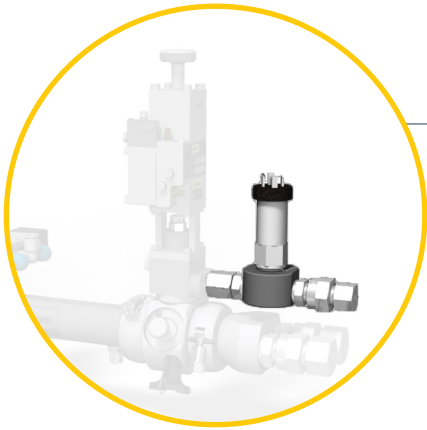
- Optional bis zu 4 Additivdosierventile möglich
- Langlebig
- Kompakte Bauweise

addPulse

- Dosiermengenregelung
- Bestmögliche Ventileinstellung
- Automatische Einstellung des Additivventils
- Bis zu 20% höhere Genauigkeit gegenüber der Standardvariante
- Kombinierbar mit addControl und addPressure



Additivverarbeitung

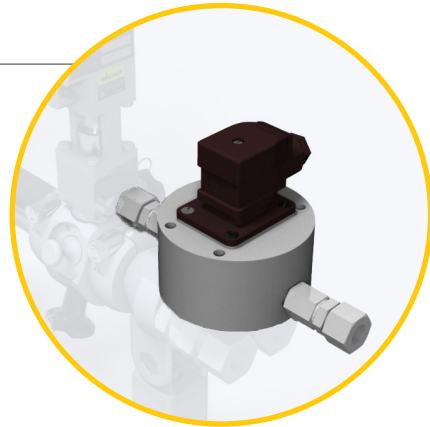


addPressure

- Dosierdrucküberwachung
- Pro Additivdosierventil ein addPressure vorgesehen
- Überwachung des Additivversorgungsdrucks
- Erhöhung der Prozesssicherheit
- Kombinierbar mit addPulse
- Empfohlen für Additive mit hohem Füllstoffanteil
- Alternative zu addControl

addControl

- Dosiermengenregelung
- Direkte Volumenmessung
- Kontinuierliche Regelung der Additive
- Höchste Dosiergenauigkeit und Reproduzierbarkeit
- Additiveinsparung möglich
- Pro Additivdosierventil ein addControl vorgesehen
- Kombinierbar mit addPulse



Additivzuführung - mini

- Mobile Additivzuführung
- Einfache Bedienung des Materialdruckgefäßes für Additive
- 1 Liter Behälter
- Förderdruck bis zu 6 bar

Additivzuführung - midi

- Mobile Additivzuführung
- 10 Liter Behälter
- Förderdruck bis zu 24 bar



Additivverarbeitung



Additivzuführung - maxi

- Mobile Additivzuführeinheit aus 20 Liter Hobbock mit Gebindeabdeckung
- Flexible Nutzung
- Hoher Förderdruck für große Distanzen

Weitere LSR-Varianten

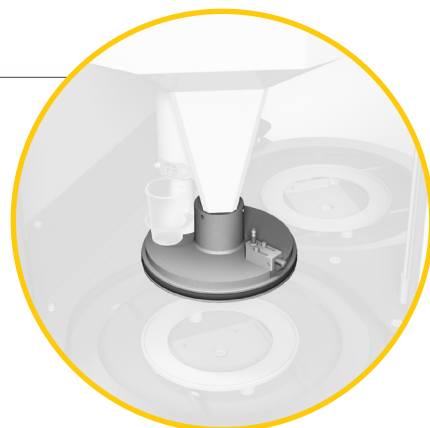
Tandemversion

- Jede Maschine auch als Einzeldosieranlage einsetzbar
- Keine Produktionsunterbrechung durch Fasswechsel
- Gewinnung von Produktionszeit (mind. 10 Minuten pro Fasswechsel gegenüber Singleversion)



20 Liter Folgeplatte

- Für den Einsatz von 20 Liter Hobbocks
- Zur Konfiguration als reine 20 Liter Dosieranlage oder als Umbausatz zur 200 Liter Variante





IHR GLOBALER PARTNER IN DER FLÜSSIGSILIKON - INDUSTRIE

Unsere Kernkompetenz ist die Verarbeitung von Flüssigkunststoffen für Anwendungen in den Bereichen LSR-Spritzguss, Kleben und Dichten, Vergusstechnologie sowie Oberflächenbehandlung – in Kombination mit kompletter Systemintegration sowie Prozesskontrolle.

Was 1962 mit einem Team von ambitionierten Ingenieuren begann, wuchs über ein halbes Jahrhundert weltweit zu einem der führenden Anbieter von Dosier- und Mischanlagen, der nachweislich viele innovative Lösungen im Markt etablierte.

Reinhardt-Technik ist seit Jahrzehnten ein bevorzugter Lieferant von Dosier- und Mischanlagen für unterschiedliche Branchen. Erfahrung, tiefgehend Know-how und umfassend Service haben uns zum Partner für viele Spritzgießunternehmen wie auch Spritzgießmaschinenhersteller gemacht, denn wir verstehen Ihre Anforderungen und bieten die Lösungen mit den größten Vorteilen.

Als Technologieführer in den Bereichen LSR sowie Kleb- und Dichtstoffverarbeitung gehören wir seit 2012 zur J. Wagner GmbH.

Wagner ist ein führender Hersteller von Oberflächentechnologien mit mehr als 1.700 Mitarbeitern weltweit und Hauptsitz in Marktdorf am Bodensee.

Reinhardt-Technik GmbH

Waldheimstraße 3
58566 Kierspe/Deutschland

T +49 (0)2359 666 - 0
F +49 (0)2359 666 - 129

info-rt@wagner-group.com
www.reinhardt-technik.de

WAGNER GROUP